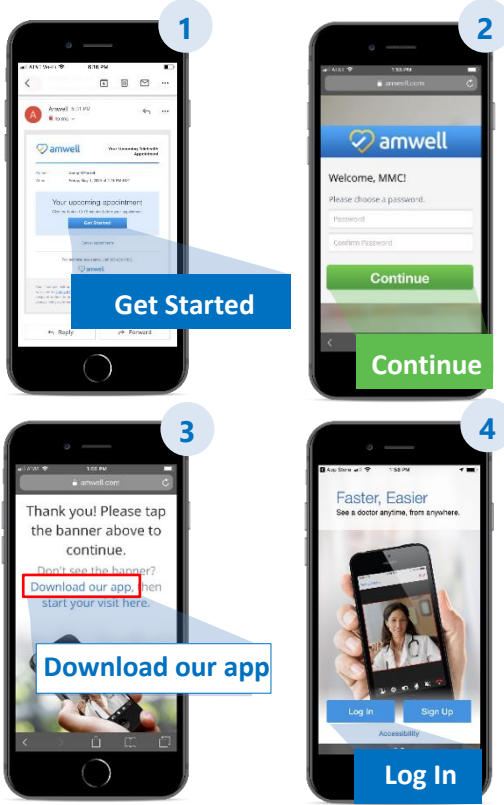
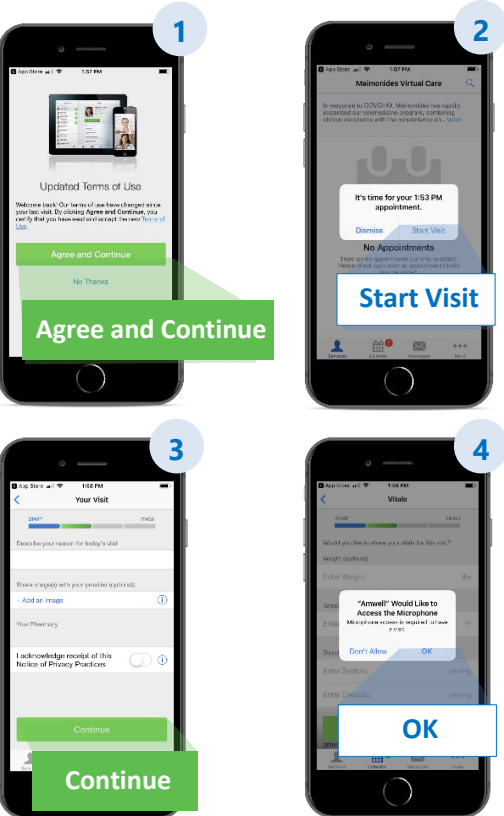


## تسجيل الاشتراك في Amwell على الهاتف أو الجهاز اللوحي



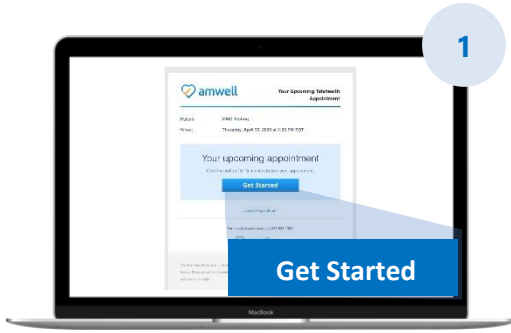
1. لتسجيل الاشتراك في Amwell، انقر على الرابط في دعوة الموعد المرسله على بريدك الإلكتروني والتي تنص على **Get Started (بدء الاستخدام)**.
2. أدخل كلمة مرور جديدة على الشاشة التالية ثم انقر **Continue (متابعة)**.
3. انقر على **Download our app (نزل تطبيقنا)** ونزل التطبيق من متجر التطبيقات.
4. افتح تطبيق Amwell، انقر **Log in (تسجيل الدخول)**، وأدخل عنوان بريدك الإلكتروني وكلمة المرور التي أدخلتها مؤخرًا.
5. إذا لم يكن لديك موعد بعد: فتفضل بزيارة <http://maimonides.amwell.com>، ونزل تطبيق Amwell، وسجل الاشتراك للتسجيل في Amwell، وفي حال طلب منك، أدخل MAIMO كمفتاح خدمة.

## بدء زيارة افتراضية على الهاتف/الجهاز اللوحي

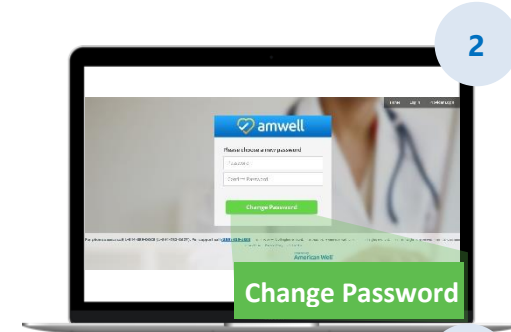


1. افتح تطبيق Amwell أو انقر على رابط "بدء الاستخدام" من دعوة البريد الإلكتروني.
2. انقر **Continue (متابعة)** ثم **Agree and Continue (أوافق ومتابعة)** لتوافق على شروط الاستخدام.
3. انقر **Start Visit (بدأ الزيارة)** ثم انقر **Get Started (بدء الاستخدام)**. أدخل **Phone Number (رقم هاتفك)** ثم انقر **Continue (متابعة)**.
4. أجب عن **Describe your reason for today's visit (اذكر سبب زيارة اليوم)**. ضع علامة في المربع للإقرار باستلام ممارسات الخصوصية وانقر **Continue (متابعة)**.
5. انقر حسنًا للسماح ل Amwell بالوصول إلى الميكروفون والكاميرا. أنت الآن في غرفة الانتظار الافتراضية. سوف يسمح لك مقدم الخدمة الصحية بالدخول إلى زيارتك الافتراضية الأولى! في حال طلب مترجم فوري، فيرجى الانتظار لمدة دقيقة أو دقيقتين بعد بدء الزيارة حتى يتسنى للمترجم الفوري الانضمام إلى الزيارة الافتراضية.

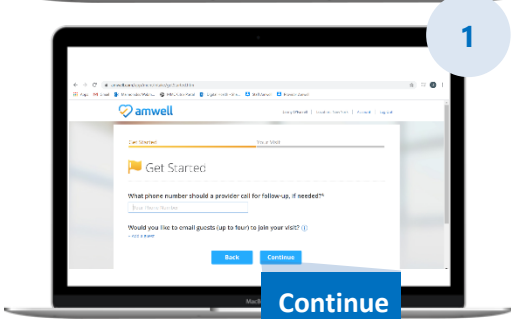
## تسجيل الاشتراك في Amwell على الكمبيوتر



1. لتسجيل الاشتراك في Amwell، انقر على **Get Started** (بدء الاستخدام) في دعوة البريد الإلكتروني لفتح Amwell في مُتصفح الويب لديك. معلومة: **يوفر فتح Amwell في مُتصفح Google Chrome أفضل تجربة (انقر هنا لتحميل Chrome).**

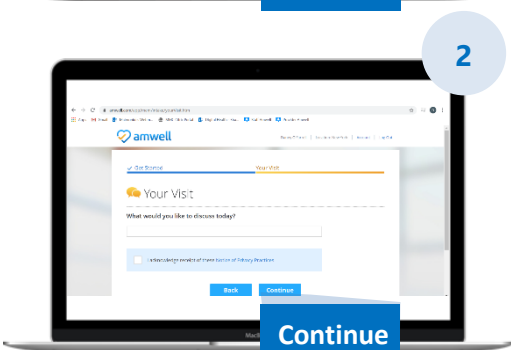


2. أدخل كلمة مرور جديدة، وانقر **Change Password** (تغيير كلمة المرور). على الشاشة التالية، ضع علامة في المربع لتوافق على **Term of Use** (شروط الاستخدام) وانقر **متابعة**.

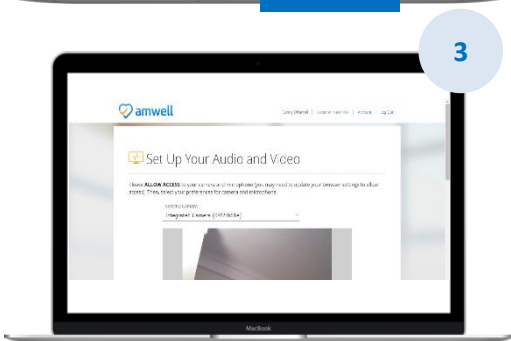


3. أدخل بريدك الإلكتروني وكلمة المرور لتسجيل الدخول للمرة الأولى.
4. إذا لم يكن لديك موعد بعد: **تفضل** بزيارة <http://maimonides.amwell.com>، وسجل الاشتراك للتسجيل في Amwell، وفي حال طلب منك، أدخل **MAIMO** كمفتاح خدمة.

## بدء زيارتك الافتراضية على الكمبيوتر



افتح Amwell بالنقر على رابط "بدء الاستخدام" من دعوة البريد الإلكتروني (انظر الخطوة رقم 1 أعلاه). **تذكير: افتح Amwell على مُتصفح Google Chrome للحصول على أفضل تجربة.**



1. أدخل **Phone Number** (رقم هاتفك) (يُمكنك **Invite Guest** (دعوة الضيوف) من خلال إدخال عناوين بريدهم الإلكترونية)؛ انقر **متابعة**.
2. أجب ما الذي تود أن تُناقشه اليوم؟ ضع علامة في المربع للإقرار باستلام ممارسات الخصوصية وانقر **متابعة**.
3. قم بإجراء **Tech Check** (فحص تقني) سريع للتأكد من أن الصوت والفيديو يعملان لديك. انقر **متابعة**.

4. أنت الآن في غرفة الانتظار الافتراضية حيث سيقدم لك أحد الفيديوها بعض المعلومات العامة. **سوف يسمح لك مُقدم الخدمة الصحية بالدخول إلى زيارتك الافتراضية!** في حال طلب مترجم فوري، فُرجى الانتظار لمدة دقيقة أو دقيقتين بعد بدء الزيارة حتى يتسنى للمترجم الفوري الانضمام إلى الزيارة الافتراضية.

## التحضير لزيارة افتراضية ناجحة

### ابحث عن مكان هادئ

- ابحث عن مكان هادئ وخاص لا تتعرض فيه للمقاطعة.
- ربما يحتاج مقدم الرعاية الصحية لمناقشة تاريخك الطبي وطرح أسئلة حساسة عن صحتك



### اتصل بالإنترنت

- اختبر اتصالك بالإنترنت قبل وقت الموعد
- إذا كانت الإشارة قوية، فهذا يعني أن تجربة الزيارة الافتراضية ستكون في غاية السلاسة



### افحص الكاميرا

- ضع الكاميرا (قد تكون كاميرا هاتفك الذكي) عند مستوى العين وعلى بُعد قدمين تقريبًا
- إذا كنت تتصل باستخدام هاتفك المحمول، فحاول أن تضعه في الوضع الرأسي بحيث لا تضطر لأن تُمسك به خلال زيارتك



### افحص الصوت

- تأكد من أن الكمبيوتر أو الهاتف المحمول ليس مكتوم الصوت، وعدّل مستوى الصوت بحسب الحاجة
- قد يُساعدك استخدام سماعات الرأس على سماع مقدم الرعاية الصحية وزيادة الخصوصية



### استعد للاختبار

- ارتدِ ملابسك كما لو كنت تستعد لزيارة فعلية في عيادة الطبيب
- إذا كان لديك مقياس للحرارة أو تقنية ما لقياس ضربات قلبك (مثل الساعة الذكية) أو مقياس النبض أو مقياس الجلوكوز، فأخبره بجانبك وأخبر مقدم الرعاية الصحية بذلك
- قد يواجه مقدم الرعاية الصحية من خلال بعض الخطوات مثل تقييم ألم البطن أو معاينة حالة البشرة أو ملاحظة التنفس لديك
- إذا كنت أبًا أو أمًا أو ولي أمر يُساعد المريض، فيتوجب أن يحضر المريض أمام مقدم الرعاية الصحية ليراه ويسمعه خلال الزيارة



### جّهز الإضاءة

- تأكد من توفر الضوء الكافي بدون وهج كثير من النوافذ
- الضوء العلوي هو الأفضل للزيارة الافتراضية



### تواصل بوضوح

- تحدّث ببطء ووضوح وقلّل من الحركة خلال زيارتك ما لم يطلب منك مقدم الرعاية الصحية شيئًا آخرًا
- جّهز قائمة بالأعراض التي تُعاني منها والحالات الموجودة من قبل والأدوية التي تأخذها حاليًا



### احضر في الوقت المحدد

- بالنسبة للزيارات الافتراضية المجدولة، راجع بريدك الإلكتروني قبل الزيارة للتأكد من وجود الدعوة
- افتح تطبيق Amwell أو انقر على رابط "Get Started" من دعوة البريد الإلكتروني قبل موعد الزيارة بمدة تتراوح بين 10 إلى 15 دقيقة

